

## Características

La eficiencia de la medición es docenas de veces más rápida que la máquina de vídeo normal, un clic para terminar la medición.

El software viene con la función de emparejamiento, la pieza de trabajo se puede colocar arbitrariamente, sin coordenadas de construcción.

Se pueden mover varias piezas al mismo tiempo para la medición flash, lo que permite realizar una medición de alta precisión y eficiencia.

El software está equipado con la función de imagen de empalme, que puede realizar la exploración rápida y la medición de una amplia gama de productos, adecuado para la medición en la placa de circuito, la industria de placas de circuito impreso, o productos más grandes.

El software puede equiparse con un láser de punto para completar la medición de la altura del producto, como la diferencia de segmentos, la profundidad de los agujeros y la planicidad.

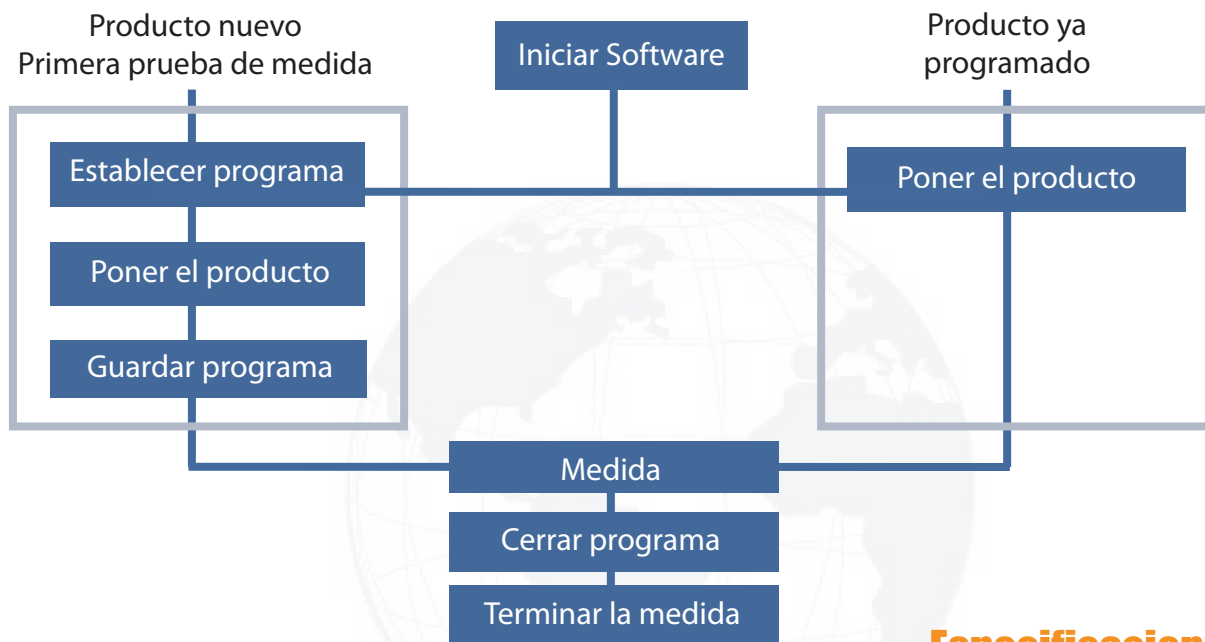
El enfoque automático líder en el mundo, que puede realizar el enfoque automático de la lente sin ajuste manual, puede registrar la posición de múltiples capas del producto en el programa, y realizar la medición de múltiples capas de productos de varios pasos con un solo clic.

Los informes de datos en tiempo real mejoran la eficiencia de la medición y la salida de informes diversificada.

Siéntase libre de salida del tamaño de control del producto.



**Cualquier duda o aclaración favor de llamarnos, estamos para SERVIRLE**



## Especificaciones Técnicas

Modelo	QT200	QT300
Intervalo de medición	200*200	300*300
Tamaño de la mesa de trabajo (mm)	270*270	370*370
Dimensión (L*A*H mm)	1000*740*1400	1150*900*1400
Peso del equipo (kg)	260	360
Precisión (um)	3+L/250	
Distancia de trabajo (mm)	150	
Resolución (mm)	0.0005	
CCD	Cámara digital de 20M pixeles en blanco y negro	

**Cualquier duda o aclaración favor de llamarnos, estamos para SERVIRLE**

Sistema Óptico	Objetivo telecéntrico doble
Sistema de Iluminación	Luz coaxial para luz de perfil
Luz de superficie	Luz coaxial RGB (Luz azul) + Luz anular LED (Luz blanca)
Sistema de movimiento	Servomotor de CA de 3 ejes + Guía de alta precisión + tornillo de rectificado
Bloque de calibración	Bloque estándar poroso
Sistema informático	Intel i7, 32G, 500G SSD, USB3.0, pantalla de alta resolución de 24 pulgadas
Estructura del cuerpo principal	La base y la columna adoptan granito de alta precisión



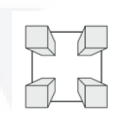
- **Lente de gran profundidad de campo, el enfoque sigue siendo claro aunque haya un hueco**
- **Lente telecéntrica, incluso si hay una diferencia de altura, siempre y cuando no exceda la profundidad de campo, el tamaño de disparo no cambiará, no hay necesidad de preocuparse por el desnivel del producto de medición**
- **Lente de pequeña distorsión, incluso en el borde de la lente, la distorsión de la imagen es muy pequeña, y la medición dentro del campo de visión no necesita considerar la posición de la pieza de trabajo**



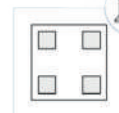
Lente normal



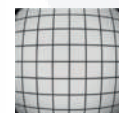
Lente telecéntrica



Lente normal



Lente telecéntrica



Lente normal



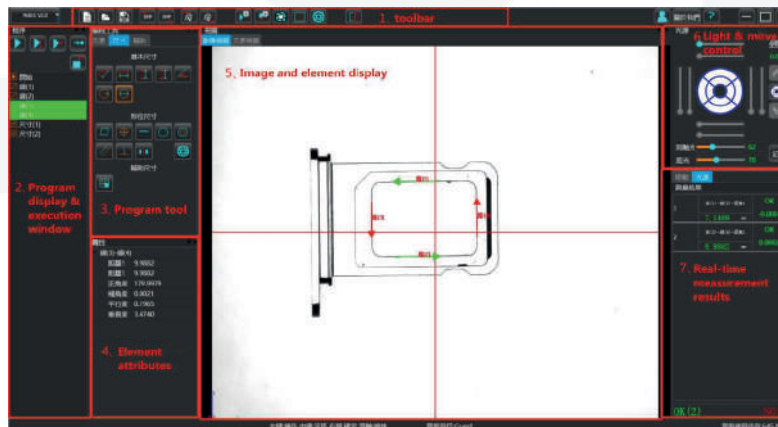
Lente telecéntrica

**Cualquier duda o aclaración favor de llamarnos, estamos para SERVIRLE**

Campo de visión	44*29 mm
Carrera máxima de empalme (mm)	200*200/300*300
Tamaño del soporte del CCD	(1 objetivo de superficie)
Distorsion de la TV	<0.01%
Interfaz de conexión CCD	Montaje en C
Mejor imagen F/#	6.5
Telecentricidad de los objetos	0.02

## FUNCIÓN DEL SOFTWARE (TTE-INSPEC)

El software TTE-INSPEC es un software profesional de medición multisensor cuidadosamente desarrollado por desarrolladores con más de diez años de experiencia en la industria de la medición y el desarrollo de software. Sus principios de diseño son: funcionamiento sencillo, funcional potente, estable y fiable, y mantenimiento cómodo. Los informes de datos en tiempo real mejoran la eficiencia de la medición y la salida de informes diversificada. Siéntase libre de salida del tamaño de control del producto.



**Cualquier duda o aclaración favor de llamarnos, estamos para SERVIRLE**

México: [-52] 55-5300-4517, 55-53004271, 55-5312-2536  
 Querétaro: [-52] 442-340-0250, 442-340-0251, 442-193-5678  
 Puebla: [-52] 222-219-9999, 222-887-0114, 222-228-1633

**Elementos de medición:** puede medir con precisión la longitud, la anchura, la altura, el paso de puntos, el paso de líneas, el paso de agujeros, el paso de pines, el grosor, el arco, el diámetro, el radio, la ranura, el ángulo, el ángulo R;

**Rápida velocidad de medición:** la medición puede completarse con sólo 2 pasos

*Primer paso:* Colocar la muestra en la platina (dentro del campo visual de medición)

*Segundo paso:* Haga clic en el botón de medición, y el resultado de la medición se obtendrá al instante.

**Medición precisa:** Captura automática, medición automática, eliminando todos los factores humanos.

**Juicio automático:** el juicio automático muestra el valor del error. La base de juicio puede implementar GB, ISO, ASTM, normas corporativas o condiciones de juicio automático para juzgar automáticamente los resultados de la medición;

**Diseño modular:** Los usuarios pueden establecer diferentes programas de medición de productos según sus propias necesidades, y sólo necesitan una tecla para recuperarlos;

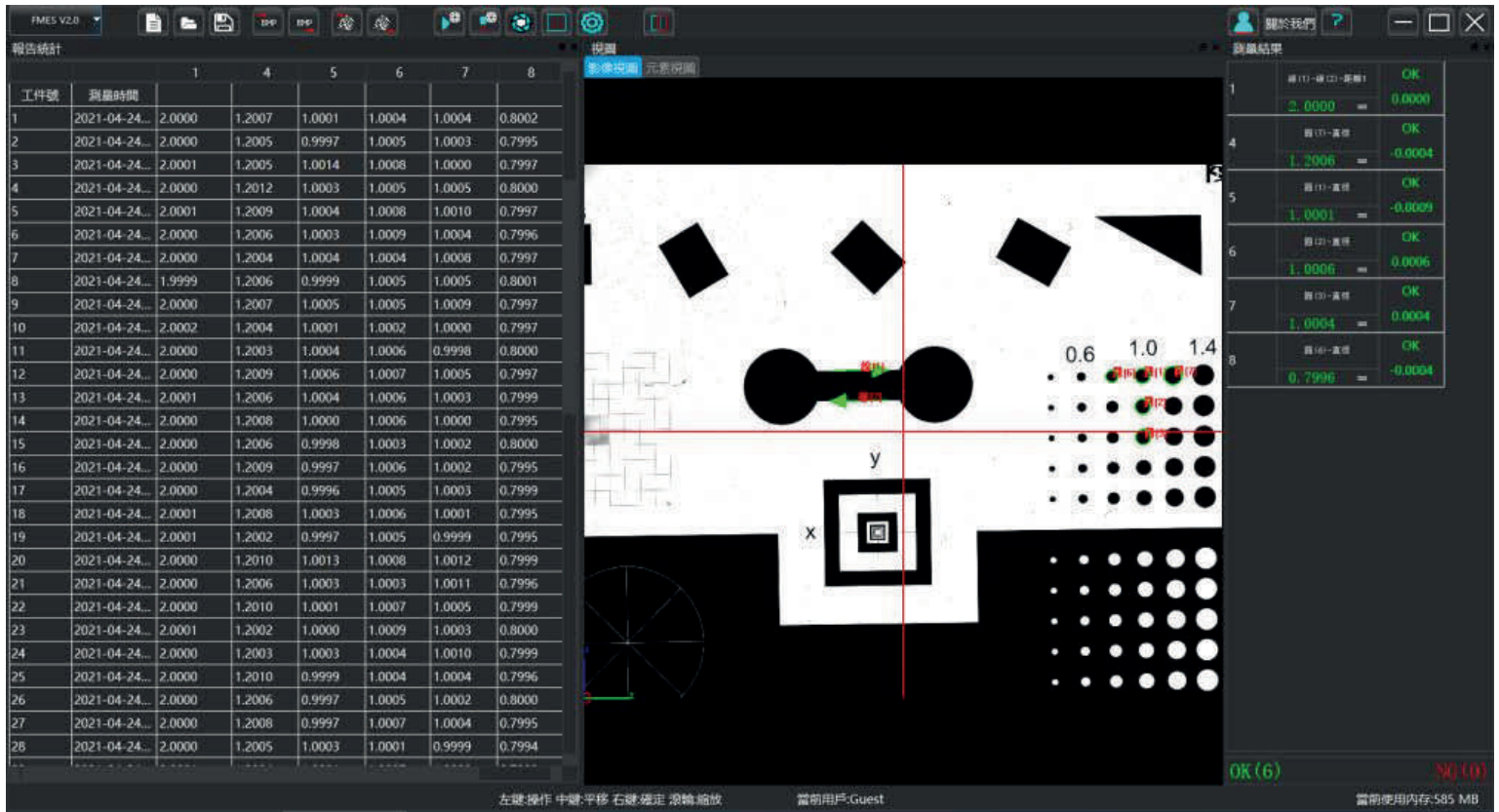
**Colocación arbitraria:** La tecnología de resolución de píxeles se utiliza para capturar los bordes de forma precisa y automática.

La colocación de la muestra puede medirse con precisión sin asegurar el nivel de la muestra; las imágenes pueden importarse para la medición secundaria, utilizarse para el arbitraje o la consulta de resultados disputados, la medición secundaria;

**Función de etiquetado:** Etiquetado de radios, etiquetado de diámetros, etiquetado de ángulos, etiquetado lineal, etiquetado de alineación, etiquetado de textos, etiquetado de coordenadas;

**Cualquier duda o aclaración favor de llamarnos, estamos para SERVIRLE**





## Especificaciones Técnicas

No.	Nombre del producto	QTY	Nota
1	Máquina anfitriona	1	QT200/300
2	Fuente de luz (Luz coaxial + Luz de superficie + Luz de fondo coaxial)	3	Instalada en la máquina
3	Carril-guía de alta precisión "HIWIN" de Taiwán	2	Instalada en la máquina
4	Husillo vástago de baleros (z eje)	1	Instalada en la máquina

Cualquier duda o aclaración favor de llamarnos, estamos para SERVIRLE

México: [-52] 55-5300-4517, 55-53004271, 55-5312-2536  
 Querétaro: [-52] 442-340-0250, 442-340-0251, 442-193-5678  
 Puebla: [-52] 222-219-9999, 222-887-0114, 222-228-1633

5	Software (TTE-INSPEC)	1	Instalar en PC instalada
6	Regla de calibración de precisión	1	Instalada en la máquina
7	Dongle USB (TTE-INSPECT)	1	Instalada en la máquina
8	PC	1	Instalada en la máquina
9	Certificado de conformidad	1	1 Unidad
10	Lista de embalaje, manual	1	1 Unidad

## Campo de aplicación



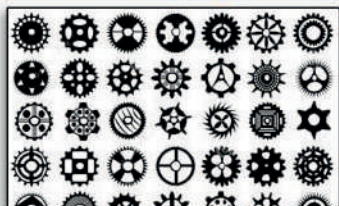
Piezas de estampado de metal



Piezas de estampado de metal



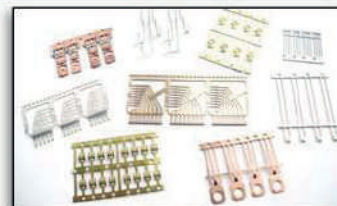
Resorte



Engranaje



Cerámicas



Marco de plomo



Cubierta de vidrio para celular

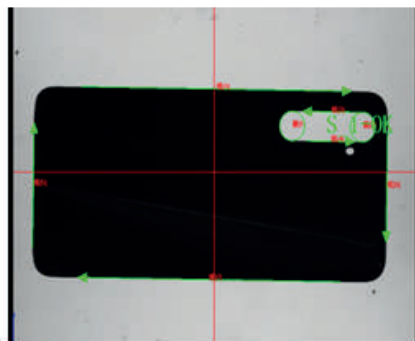


Lugar de tarjeta de teléfono

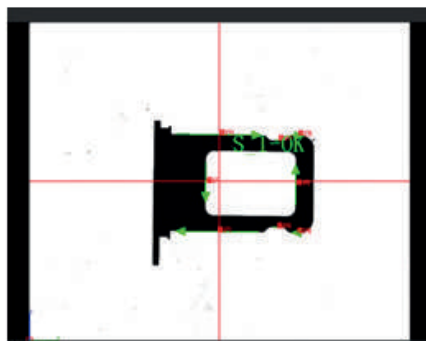


Soportes

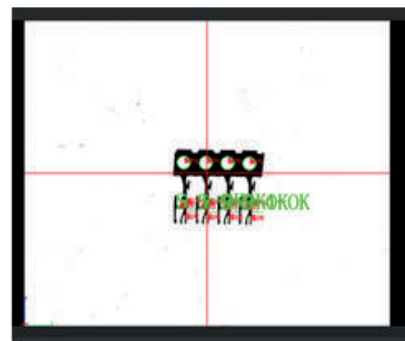
**Cualquier duda o aclaración favor de llamarnos, estamos para SERVIRLE**



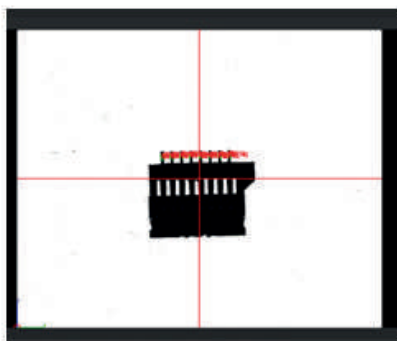
Funda para celular



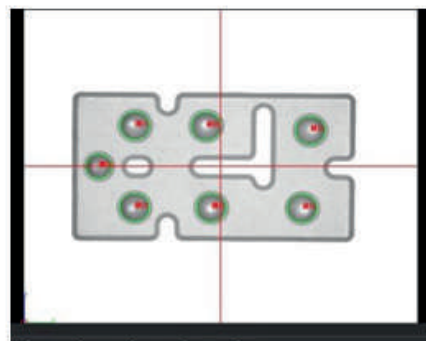
Ranura para tarjeta de teléfono



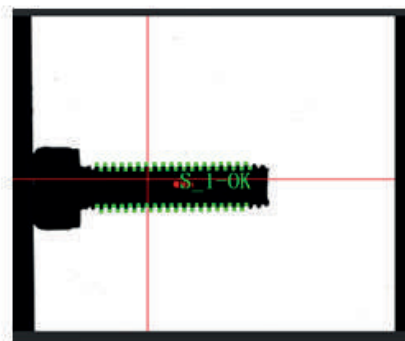
Terminal



Pin



Ceramicas



Rosca

C Y M

**Cualquier duda o aclaración favor de llamarnos, estamos para SERVIRLE**

México: [-52] 55-5300-4517, 55-53004271, 55-5312-2536  
 Querétaro: [-52] 442-340-0250, 442-340-0251, 442-193-5678  
 Puebla: [-52] 222-219-9999, 222-887-0114, 222-228-1633

[www.cmsmetrology.com.mx](http://www.cmsmetrology.com.mx)

[www.controly medicion.com.mx](http://www.controly medicion.com.mx)